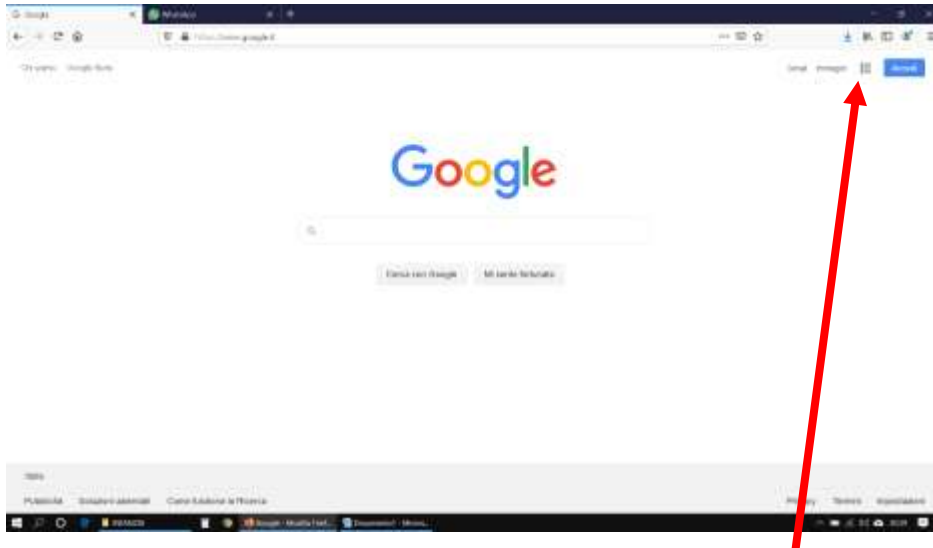
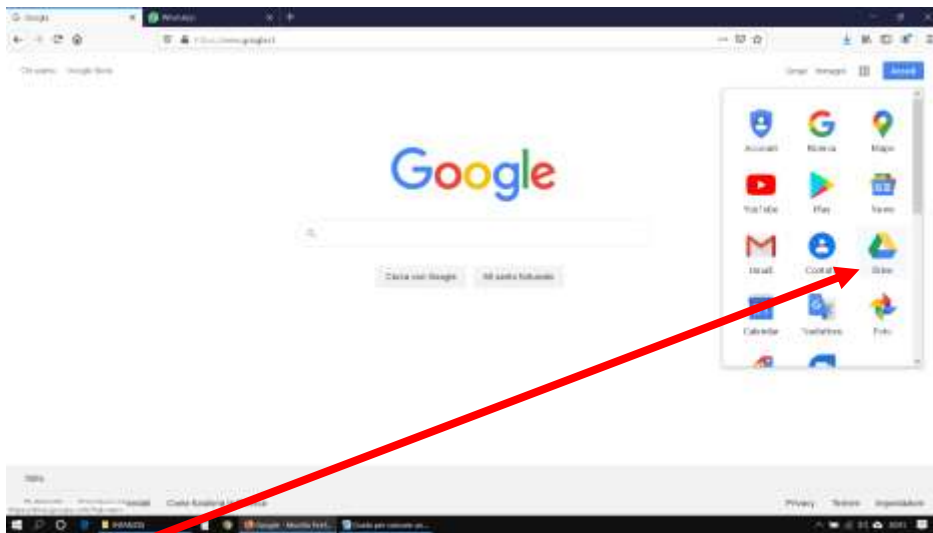


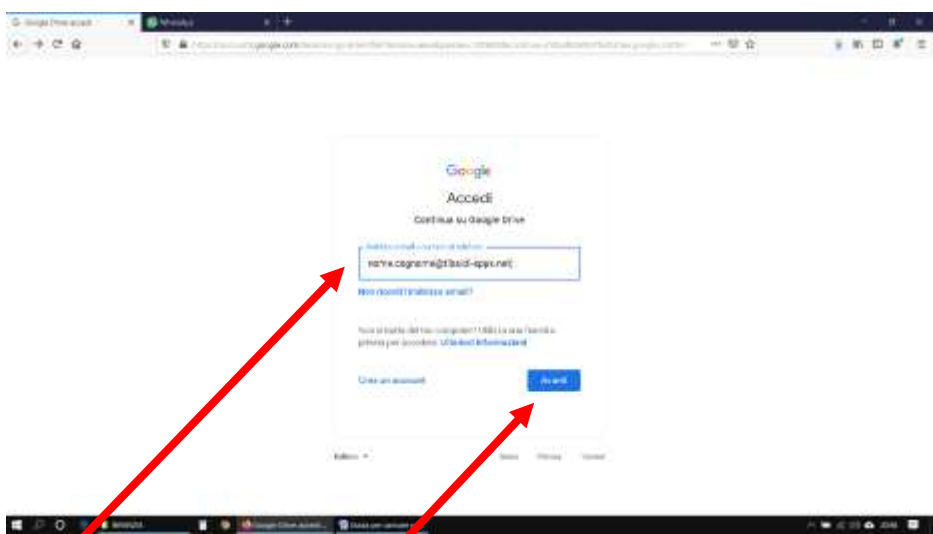
GUIDA PER CARICARE UN VIDEO SU GOOGLE DRIVE E CONDIVIDERE IL LINK



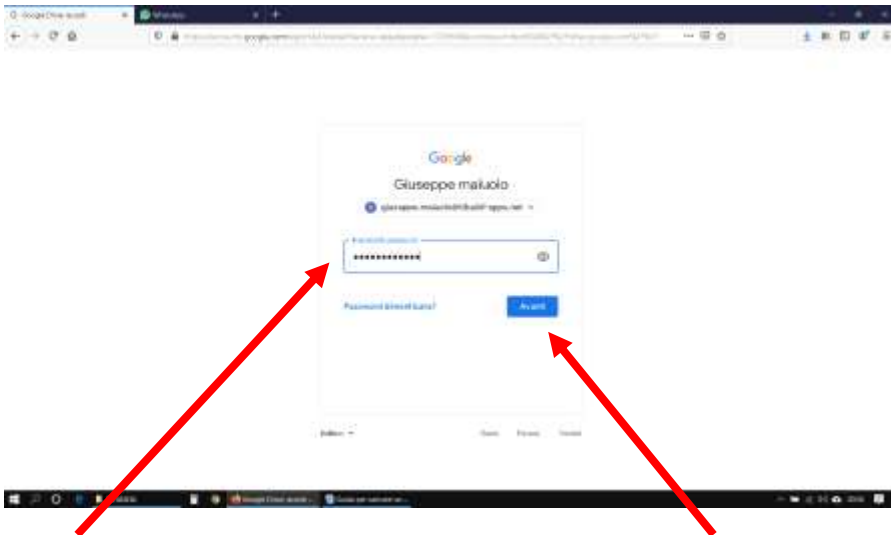
DALLA HOME PAGE DI GOOGLE www.google.it **CLICCARE** SUI 9 QUADRATINI



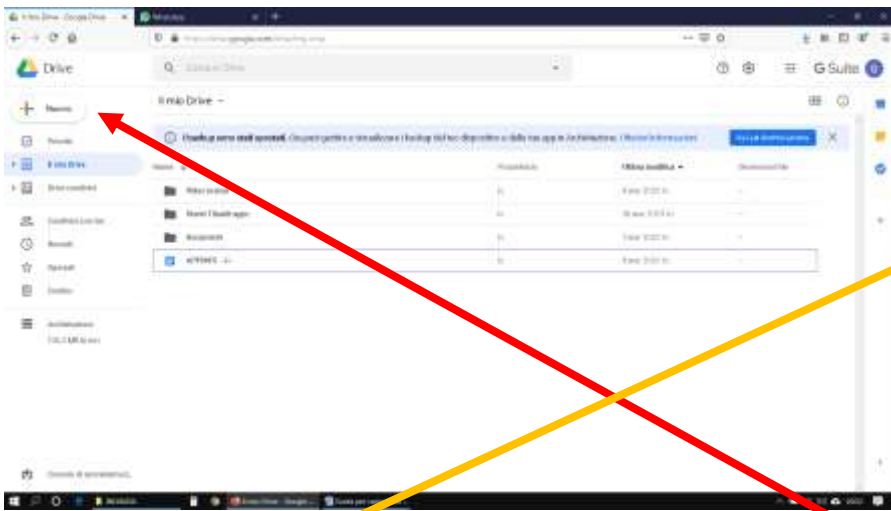
CLICCARE SU GOOGLE DRIVE



INSERIRE IL NOME UTENTE (L'INDIRIZZO DI POSTA ELETTRONICA @TIBALDI-APPS.NET)
E **CLICCARE** SU **AVANTI**

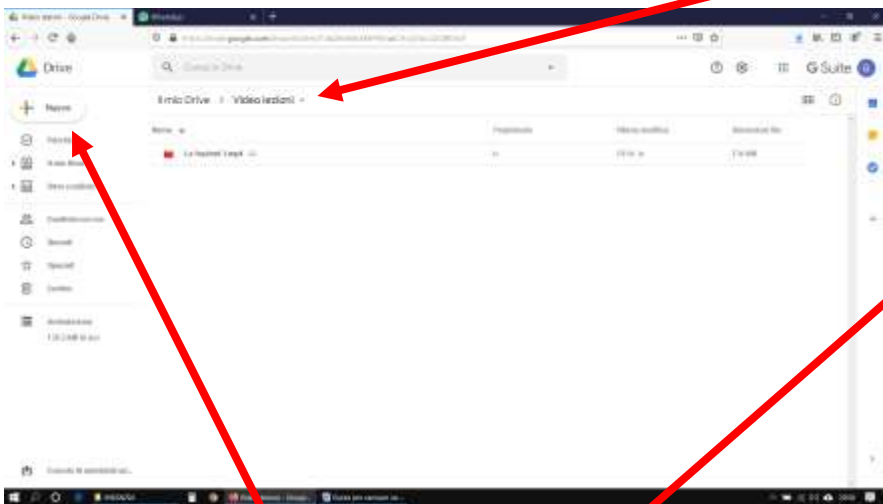


INSERIRE LA PASSWORD E CLICCARE SU **AVANTI**

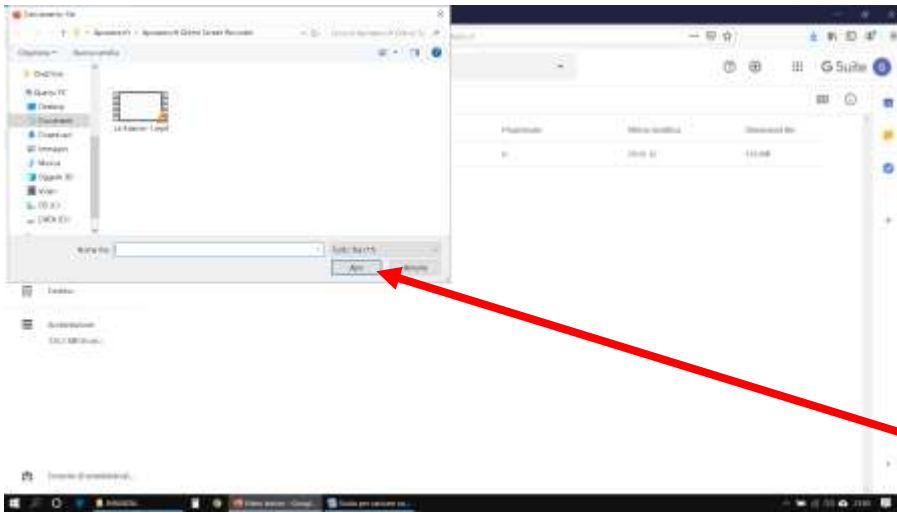


IO CONSIGLIO DI CREARE UNA NUOVA CARTELLA **CLICCANDO** SU NUOVO POI SU **CARTELLA**. DATE UN NOME ALLA CARTELLA E POI CLICcate SU CREA.

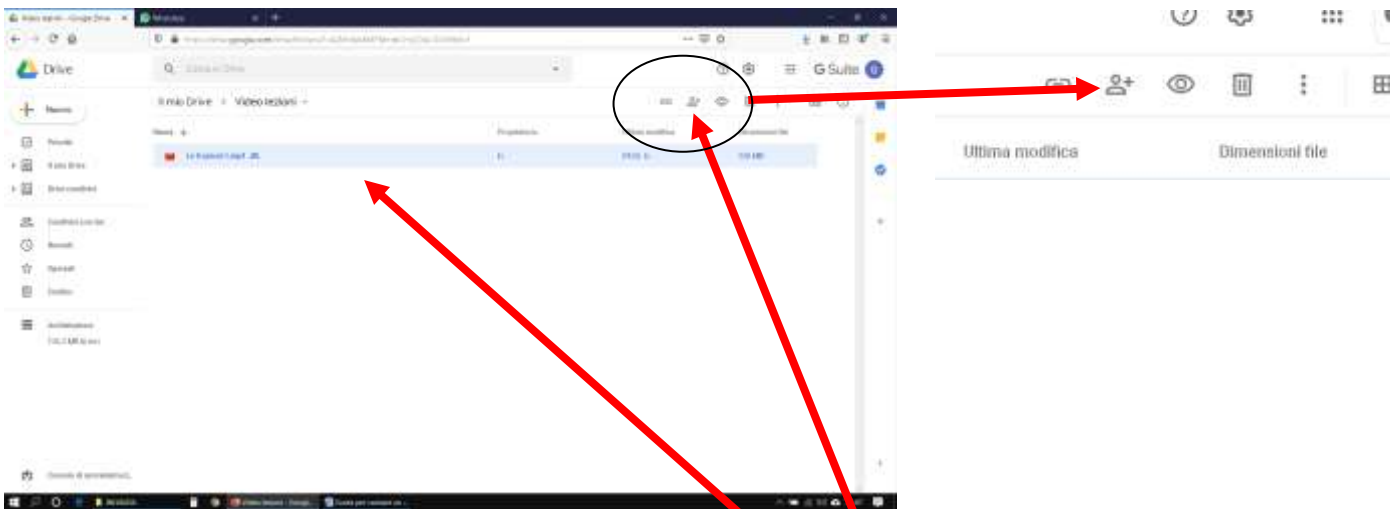
LA CARTELLA APPARIRA' NEL VOSTRO DRIVE. FATE DOPPIO CLICK SULLA CARTELLA APPENA CREATA PER APRIRLA. LEGGERETE IL NOME DELLA CARTELLA IN ALTO



CLICcate SU **NUOVO** E POI SU **CARICAMENTO FILE**



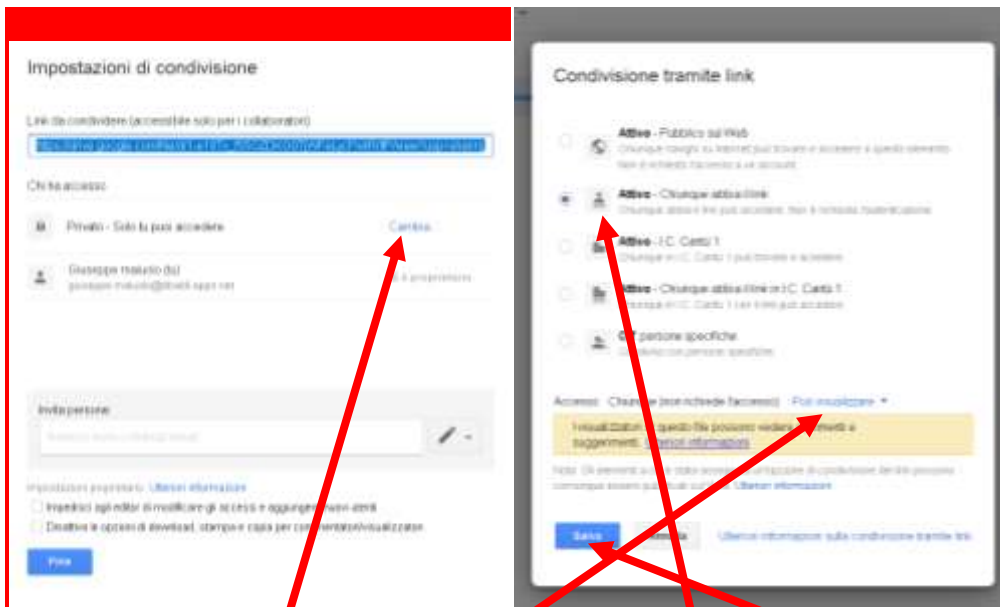
NELLA FINESTRA CERCATE IL VOSTRO VIDEO. LO SELEZIONATE E CLICcate SU **APRI**



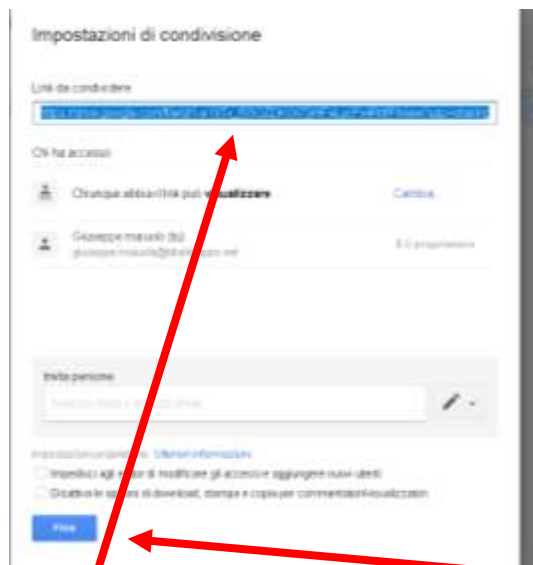
ATTENDETE IL CARICAMENTO E VI TROVATE IL **VIDEO** NELLA VOSTRA CARTELLA. SELEZIONATELO CON UN CLICK E POI CLICcate SUL **SIMBOLO** DELLA CONDIVISIONE.



NELLA FINESTRA CHE SI APRE CLICcate SU **AVANZATE**



CLICcate su **CAMBIA**. SPUNtare **ATTIVO – CHIUNQUE ABBIA IL LINK**. VERIFICARE IN ACCESSO CHE CI SIA **PUO' VISUALIZZARE** E CLICcare su **SALVA**.



COPIATE IL LINK DA CONDIVIDERE POI CLICcate su **FINE**.

INCOLLATE IL LINK SUL REGISTRO ELETTRONICO O INVIATE IL LINK A CHE DEVE VEDERE IL VIDEO.

SE CAPITA DI CHIUDERE LA FINESTRA SENZA AVER COPIATO IL LINK BASTA SELEZIONARE IL VIDEO E **CLICcare** SUL SIMBOLO DELLA CONDIVISIONE. TROVERETE IL **LINK** DA CONDIVIDERE

